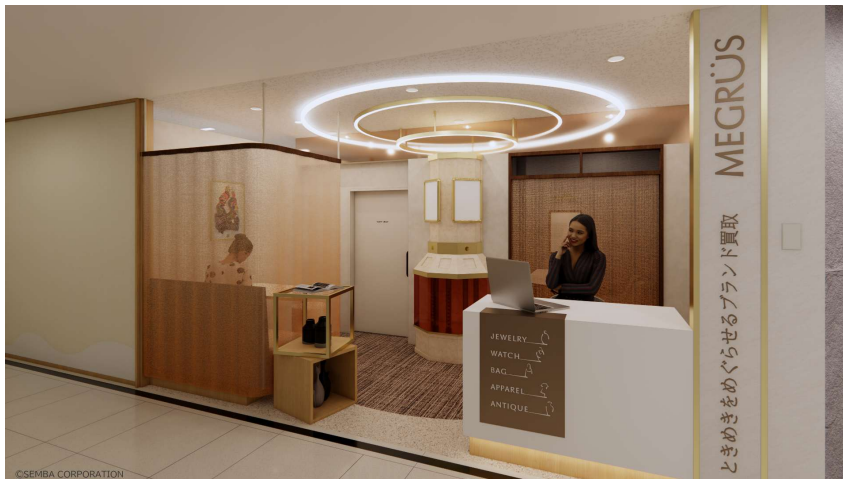


J.フロント×コメ兵のブランド買取専門店 MEGRÜS(メグラス)が京都初出店！ 2026年6月11日(木) オープン！

百貨店で“売る”新体験、査定ついでに買い物も可能に

大丸松坂屋百貨店やパルコを傘下に持つJ.フロントリテイリング株式会社と株式会社コメ兵の合併会社である株式会社JFR & KOMEHYO PARTNERSは、ブランドリユース品の買取専門店「MEGRÜS(メグラス)」を2026年6月11日(木)に大丸京都店(京都市下京区)にオープンいたします。京都エリアへの出店は今回が初となります。

また、MEGRÜSは、2025年8月に松坂屋名古屋店へ1号店をオープンし、まもなく開業1周年を迎えます。出店拡大を進める中での事業の進捗や今後の展望について、代表取締役・下垣への個別インタビューの機会もご用意しております。ぜひご取材をご検討いただけますと幸いです。



◆「MEGRÜS」とは

一人とモノをつなぎ、ときめきをめぐらせる買取サービス

MEGRÜSは、サーキュラーエコノミーへの貢献を重要なテーマと位置付け、価値あるモノが人から人へと受け継がれ、その循環が「文化」として定着していくことを目指しています。単にモノを買い取るだけでなく、品物を手放す体験を通じて価値の循環に自然と参加できるサービスを提供しています。

また、ブランド品や貴金属などの買取専門店でありながら、百貨店内に店舗を構えることで、これまで「入りにくい」と感じられていた買取サービスを、より身近な存在へと変えることを目指しています。

◆新しい体験価値

－ 査定ついでに買い物ができる“百貨店ならではの買取”

本店舗の大きな特徴は、査定を待つ時間に館内で買い物や食事を楽しめる点です。従来の「売るために訪れる場所」ではなく、「買い物のついでに気軽に立ち寄れる場」として設計されています。百貨店と買取サービスを掛け合わせた、新しい体験価値を提供します。

◆こだわりの空間

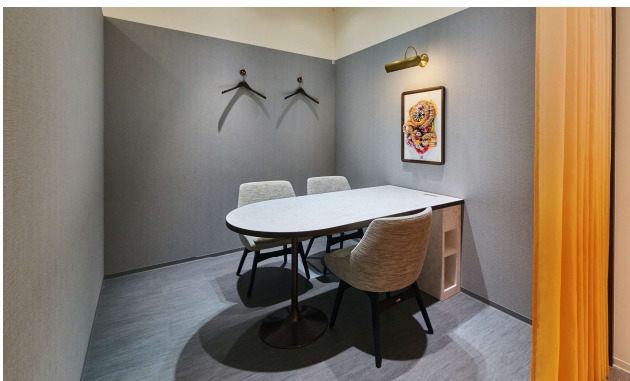
－買取専門店のイメージを覆す、百貨店ならではのコミュニケーション空間

従来の買取専門店とは一線を画し、店内にはお客様がリラックスして過ごしていただけるコミュニケーションラウンジを設け、上質で洗練された空間を創出しました。

「買取店は入りにくい」というイメージを払拭し、査定時間も心地よく過ごしていただける環境とすることで、初めての方でも気軽に立ち寄れる設計としています。

また、空間デザインには環境への配慮も取り入れており、リサイクル素材を使用したタイルカーペットやアップサイクル素材によるアートを採用。

さらに京都店では、JFRの特例子会社である「JFRクリエ」と共同で、障がいのある社員の成長や活躍の機会を創出する取り組みとして、社員が制作したアート作品を初めて展示します。



<査定スペースイメージ>



「ときめき」

誰かの不要なものが、誰かのときめきとなる。

循環しながら次の人にボールを渡すことが、世界中をときめきで満たすことにつながる。

<JFRクリエ社員による制作作品>

◆持続可能な社会の実現を目指す取り組み

－買取体験を通じて社会貢献に参加できる仕組み

店内では、持続可能な社会の実現を目指すさまざまな取り組みを展示・紹介しています。買取が成立したお客様には、応援したいプロジェクトに1票を投じていただく仕組みを設けており、サービスの利用を通じて社会貢献に参加することが可能です。お客様から寄せられた投票結果をもとに、JFR&KOMEHYO PARTNERSは売上金の一部を選定されたプロジェクトへ協賛いたします。単なる買取サービスにとどまらず、「モノを手放すこと」が次の価値や社会への貢献につながる、新しい体験の提供を目指しています。

■店舗概要

店舗名：MEGRÜS（メグラス）大丸京都店

オープン日：2026年6月11日（木）

所在地：京都市下京区四条通高倉西入立売西町79 大丸京都店5階

営業時間：10:00～18:00（営業終了19:00）

取扱品目：金・プラチナ・貴金属／時計／ブランドジュエリー／ブランドバッグ・小物／ブランド衣料／
3辺160cm以内の美術・骨董品等

■会社概要

会社名：株式会社JFR & KOMEHYO PARTNERS

事業内容：ブランド買取専門店「MEGRÜS」の運営

公式HP：<https://jfkp.co.jp/megrus/>



本件に関するお問い合わせ：

株式会社 JFR & KOMEHYO PARTNERS 営業本部 営業推進担当 浜田 080-3994-8669 / miu.hamada@jfr.co.jp
株式会社大丸松坂屋百貨店 大丸京都店 営業推進部 広報 長谷川 080-4066-3793 / masayuki.hasegawa@jfr.co.jp